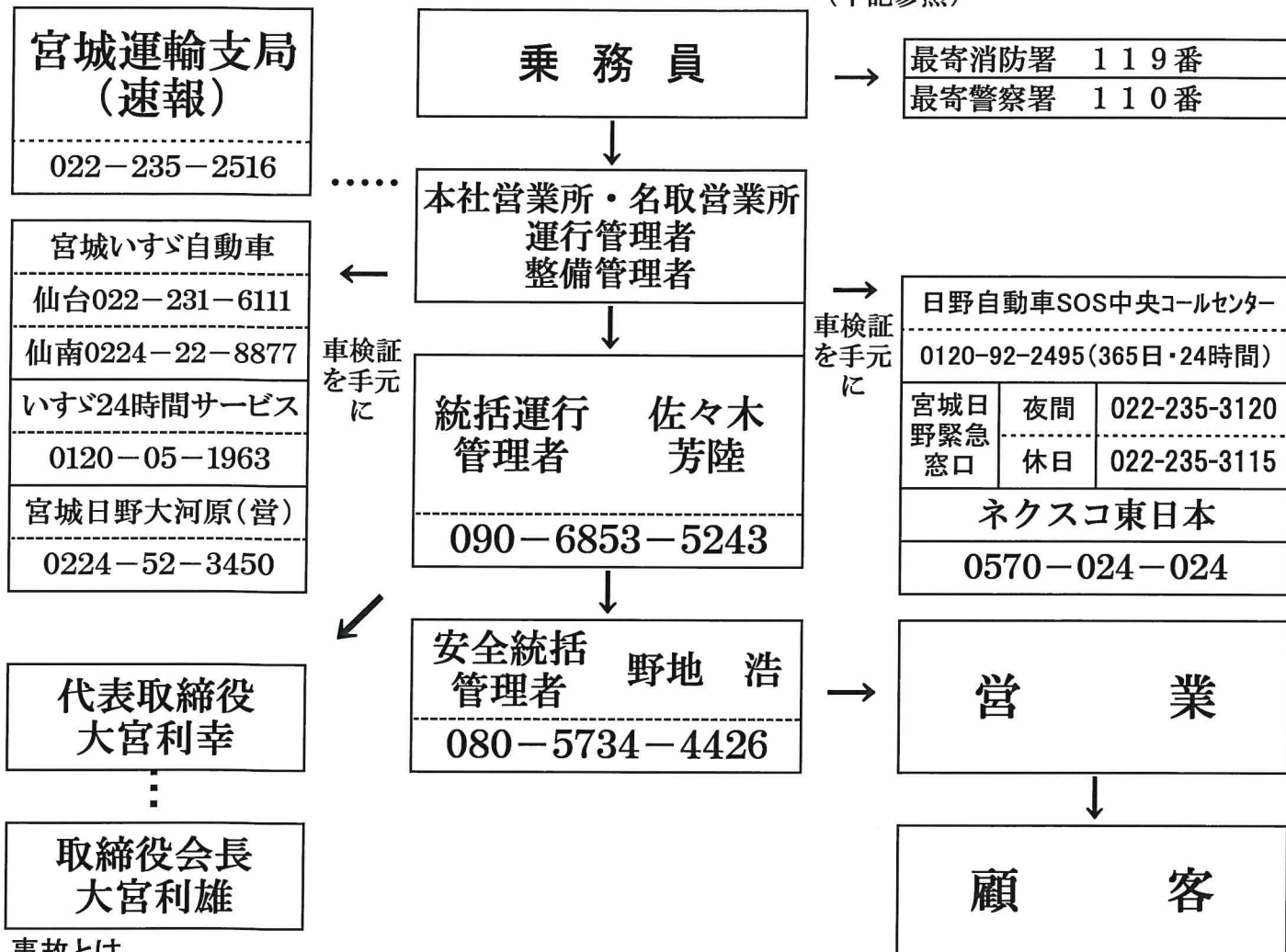


# 非常時連絡体制表

→ 順次連絡する (株) タケヤ交通  
 ..... 規模により連絡 0224-85-2060  
 (下記参照)



## 事故とは

- ① 転覆、転落又は火災を越し、又は鉄道車両に接触したもの
  - ② 10台以上の自動車の衝突または接触を生じたもの
  - ③ 死者又は重傷者を生じたもの
  - ④ 10名以上の負傷者を生じたもの
  - ⑤ 飲酒又は酒気帯び麻薬等で運転したもの
  - ⑥ 運転者の疾病により事業用自動車の運転を継続できなくなったもの
  - ⑦ 道交法に規定する救護義務の違反があったもの
  - ⑧ 自動車の装置の故障により運行できなくなったもの
  - ⑨ 橋脚、架線その他鉄道施設を損傷し、3時間以上本線において鉄道車両の運転を休止させたもの
  - ⑩ 高速道路又は自動車専用道路において、3時間以上自動車の通行を禁止させたもの
- ※①、③、④、⑤は宮城運輸支局に速報すること

## 重大な事件

- ① 交通機関等対象とした以下にあげるテロ事件(死傷者の有無に関係なく)
  1. バスジャック 2. 爆弾又はこれに類するものの爆発 3. 施設の不法占拠 4. 核・放射性物質。生物剤又は化学剤の散布
- ② 次の事件が発生した場合
  1. 乗客、乗員に死者が発生した場合 2. 乗員による業務中の暴行事件 3. その他報道機関等から取材、問合せを受けた事件又は報道のあった事件であって、運行の安全に支障を及ぼす、又は及ぼすおそれのあるもの
- ③ 事件の予告  
 上記①②に関わる事件の予告行為

## 報告、確認事項

- ①いつ ②どこで ③団体名、便名 ④乗客数 ⑤何が起きたか ⑥けが人 ⑦その他